

Предохранительные клапаны КПП 496

Технические характеристики

КПП 496, DN 25-100, PN 10,0 МПа

Применение

Для водяного пара, сжатого воздуха и жидкостей.

Примечание

Стандартное исполнение – для ПАРА.

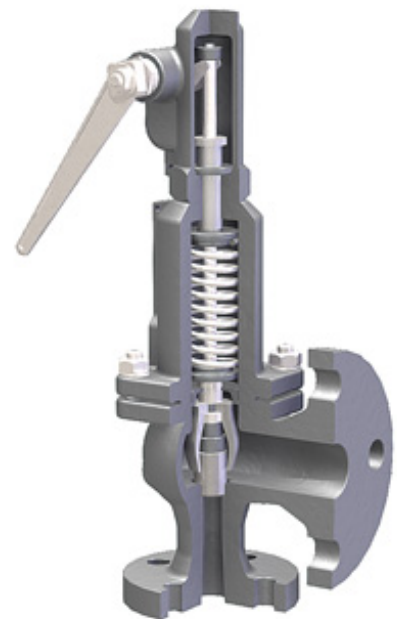
Тип клапана

Полноподъемный, пружинный, угловой, фланцевый, закрытой конструкции.

Назначение

Клапан предназначен для защиты систем от повышения давления выше допустимого путем сброса рабочей среды в утилизационную систему.

Применяется для защиты резервуаров, трубопроводов и оборудования систем тепло-, водо-, пароснабжения и других систем.



Технические характеристики

Материал корпуса	GP240GH (Сталь 20Л)
Максимально допустимая температура	400 °С
Максимально допустимое давление	10,0 МПа
Присоединение	фланцы по DIN

Диапазоны настройки давления настройки

DN, (мм)	Давление настройки, (МПа)			
	Максимальное (жидк. и газы)	Максимальное (пар)	Минимальное	
			пар	жидк.
25×40	9,5	9,5	6,0	6,0
32×50	9,5	9,5	6,0	6,0
40×65	9,5	9,5	4,8	4,8
50×80	9,5	9,5	4,8	4,8
65×100	9,5	9,5	4,8	4,8
80×125	7,8	7,8	3,8	3,8
100×150	6,2	6,2	3,0	3,0

Коэффициент истечения и допустимые значения давления полного открытия

Тип клапана	DN, (мм)	Исполнение клапанов		
		Для паров и газов α	С ограниченным ходом	
			Для жидкостей α_s	Для паров и газов α
		$b_1 = 10 \%$	$b_1 = 10 \%$	$b_1 = 10 \%$
Стандартное исполнение	от 25 x 40 до 100 x 150	0,78	0,28	0,36

Параметры предохранительных клапанов

DN1×DN2	Седло		Входной фланец	Выходной фланец	Толщина входного фланца		Выходной фланец	S1	S2	Слив конденсата	H	Масса
	Проход	Сечение			PN = 6,3 МПа	PN = 10,0 МПа						
	d0	A	D1	D2	мм	мм	PN = 2,5/4,0 МПа					
	мм	мм ²	мм	мм	мм	мм	D2	мм	мм	дюйм	мм	кг
25×40	16	201	140	140	24	24	150	100	120	1/4	430	15
32×50	20	314	155	155	24	24	165	110	125	1/4	485	20
40×65	25	491	170	170	28	28	185	130	140	1/4	535	28
50×80	32	804	180	195	26	30	200	145	150	1/4	650	40
65×100	40	1257	205	220	26	34	235	155	165	3/8	685	50
80×125	50	1964	215	230	28	36	270	190	185	3/8	790	80
100×150	63	3117	250	-	30	-	300	210	200	3/8	940	130

Примечание: настройка производится с шагом 0,01 МПа

Существуют следующие исполнения клапанов:

P – стандартное исполнение;

C – клапаны с ограничением хода тарелки, применяется для воды и других нейтральных жидкостей;

G – газонепроницаемое исполнение;

WM – для морских условий;

B – с блокирующим винтом;

W – с изолирующей вставкой.

По вопросам продаж и поддержки обращайтесь:

Волгоград (844)278-03-48, Воронеж (473)204-51-73, Екатеринбург (343)384-55-89, Казань (843)206-01-48,
Краснодар (861)203-40-90, Красноярск (391)204-63-61, Москва (495)268-04-70, Нижний Новгород (831)429-08-12,
Новосибирск (383)227-86-73, Ростов-на-Дону (863)308-18-15, Самара (846)206-03-16, Санкт-Петербург (812)309-46-40,
Саратов (845)249-38-78, Уфа (347)229-48-12

Единый адрес: prg@nt-rt.ru

www.prgn.nt-rt.ru