

Предохранительные клапаны Si 57

Технические характеристики

Si 57, DN 20-150, PN 1,6/4,0 МПа

Применение

Для водяного пара, сжатого воздуха и других газов и паров.

Примечание

Стандартное исполнение – для ПАРА. Преимуществом данной модели является возможность точной настройки давления срабатывания клапана в диапазоне от 0,01-0,07 МПа.

Тип клапана

Полноподъемный, грузовой, угловой, фланцевый, закрытой конструкции.

Назначение

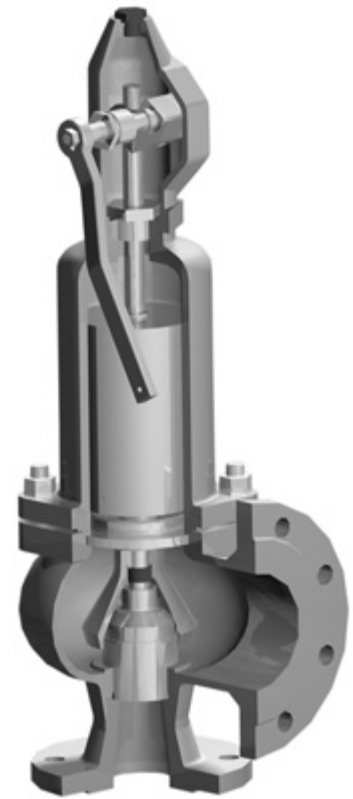
Клапан предназначен для защиты систем от повышения давления выше допустимого путем сброса рабочей среды непосредственно в окружающую среду. Применяется для защиты резервуаров, трубопроводов и оборудования.

Состояние поставки

Клапан поставляется заказчику настроенным на требуемое давление начала открытия (давление настройки).

Технические характеристики

	Si5701	Si5702	Si5702CrNi
Материал корпуса	Чугун GG-25(C425)	Сталь GP240GH (20Л)	Нерж. сталь (GX5CrNi19-10)
Максимально допустимая температура	300 °C	400 °C	300 °C
Максимально допустимое давление	1,6 МПа	4,0 МПа	4,0 МПа
Присоединение	Фланцы по DIN		



Диапазоны настройки давления настройки

Параметры			DN, (мм)									
			20×32	25×40	32×50	40×65	50×80	65×100	80×125	100×150	125×200	150×250
Давление настройки	Максимальное (пары и газы)	PN 1,6	0,05	0,05	0,05	0,05	0,05	0,05	0,05	0,05	0,05	0,05
		PN 4,0	0,05	0,05	0,05	0,05	0,05	0,05	0,05	0,05	0,05	0,05
	Минимальное	Пары и газы	0,01	0,01	0,01	0,01	0,01	0,01	0,01	0,01	0,01	0,01

Параметры клапанов

Характеристики	Чугун GG-25 (C425)					Сталь GP240GH (20Л)								Нержавеющая сталь (GX5CrNi19-10)					
	PN, (МПа)					Максимальная температура, (°C)								Минимальная температура, (°C)					
PN, (МПа)	1,6					4,0								4,0					
Максимальная температура, (°C)	100	150	200	250	300	100	150	200	250	300	350	400	20	100	150	200	250	300	
Минимальная температура, (°C)	-10					-10								-196					

Коэффициент истечения и допустимые значения давления полного открытия

Исполнение клапана	DN, (мм)	Коэффициент истечения, a
Si5701 Si5702	от 20 x 32 до 80 x 125	0,5
Si5702CrNi	от 100 x 150 до 150 x 250	0,46

Примечание: настройка производится с шагом 0,005 МПа.

По вопросам продаж и поддержки обращайтесь:
Волгоград (844)278-03-48, Воронеж (473)204-51-73, Екатеринбург (343)384-55-89, Казань (843)206-01-48,
Краснодар (861)203-40-90, Красноярск (391)204-63-61, Москва (495)268-04-70, Нижний Новгород (831)429-08-12,
Новосибирск (383)227-86-73, Ростов-на-Дону (863)308-18-15, Самара (846)206-03-16, Санкт-Петербург (812)309-46-40,
Саратов (845)249-38-78, Уфа (347)229-48-12
Единый адрес: prg@nt-rt.ru
www.prgn.nt-rt.ru